

# Bilan du suivi écoulements de 2024

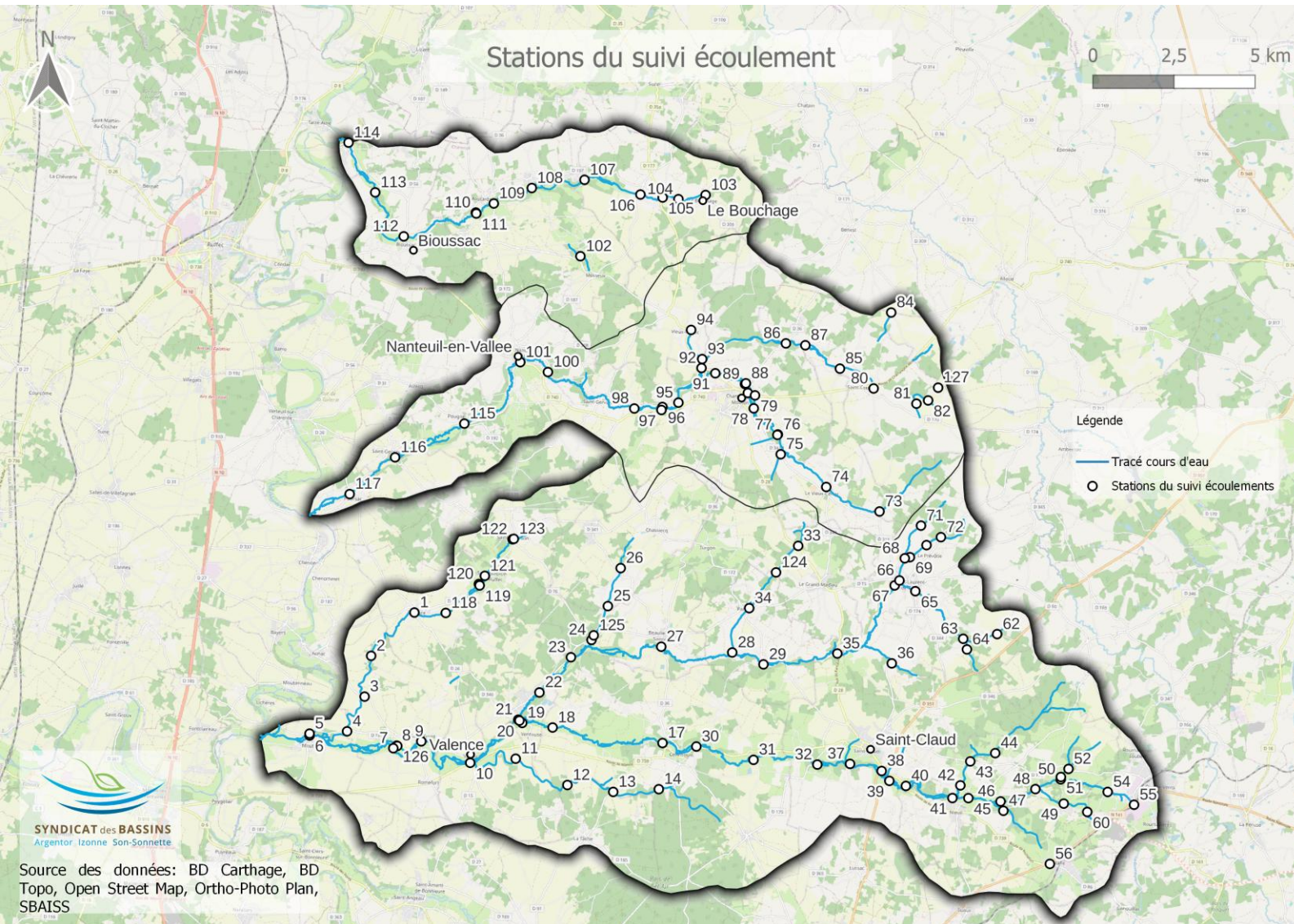
ARGENTOR, LIZONNE,  
SON-SONNETTE



**SYNDICAT des BASSINS**  
Argentor Izone Son-Sonnette



# Rappels sur le suivi



suivi réalisé 1 fois par mois sur un an

➔ 12 campagnes dans l'année

observations réalisées au niveau des ponts

➔ rapidité de mise en place

118 points suivis

Se base sur les 6 classes du programme de sciences participatives « En Quête d'Eau » porté par l'OFB

- ➔ **A sec (AS)** : station sur laquelle l'eau est totalement évaporée ou infiltrée sur plus de 50 % du lit mineur ;
- ➔ **Écoulement non visible (ENV)** : lit mineur présente toujours de l'eau, mais dont le débit est nul ;
- ➔ **Écoulement visible faible (EVF)** : eau est présente et un courant visible, mais le faible débit ne garantit pas un bon fonctionnement biologique;
- ➔ **Écoulement visible acceptable (EVA)** : station sur laquelle l'écoulement continu garantit un bon fonctionnement biologique et se limite au lit mineur ;
- ➔ **Débordement (DEB)** : écoulement soutenu entraîne la sortie du cours d'eau de son lit mineur et l'inondation de tout ou partie de son lit majeur.

Ajout de la notion de « **Plein Bord** » quand l'**Écoulement visible acceptable (EVA)** reflète une hauteur d'eau par rapport aux berges témoignant d'une crue récente ou d'une crue future.

Information auparavant disponible:  
 → débits en aval des BV étaient connus sur l'année grâce aux stations de mesures

	Argenton	Son-Sonnette
Débit moyen à l'année (m <sup>3</sup> /s)	1,08	1,75

sur la base des débits en aval:  
 → Juin → le plus proche du module = situation médiane

→ Assec → Aout/septembre

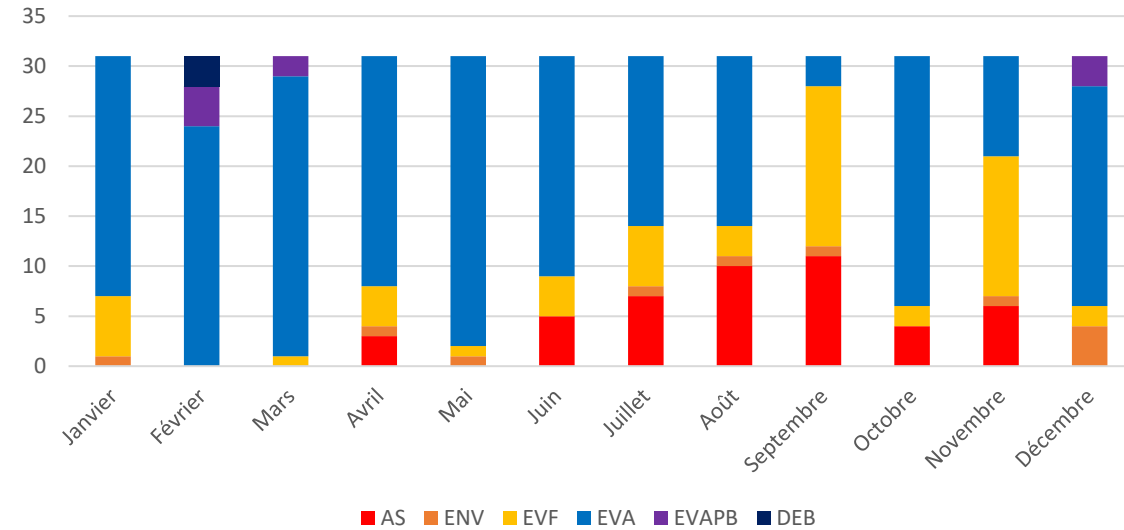
→ Hautes eaux → Février/mars

Mois 2024	Débits (m <sup>3</sup> /s)	
	Argenton	Son-Sonnette
Janvier	1,8	3,7
Février	3,530	4,850
Mars	3,900	7,380
Avril	1,8	3,7
Mai	2,8	6,3
Juin	0,937	1,85
Juillet	0,531	1,150
Aout	0,244	0,459
Septembre	0,244	0,384
Octobre	1,19	1,34
Novembre	0,527	0,970
Décembre	1,710	2,480

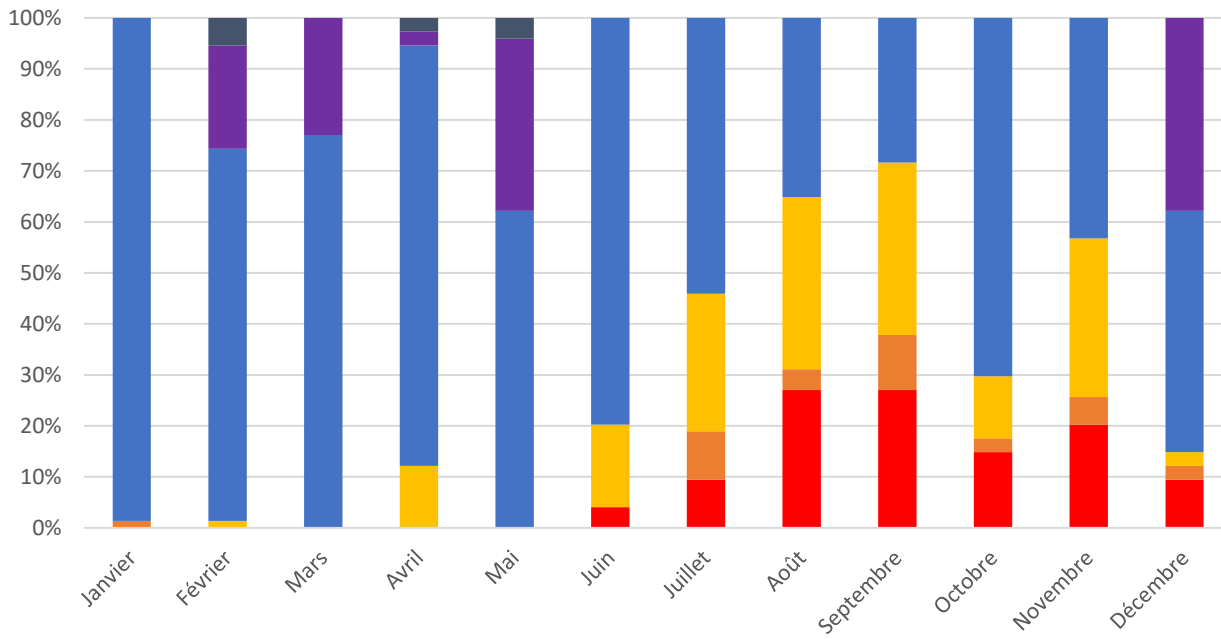
# Éléments apportés par le suivi

- Éléments relevés au cours du suivi ont
- ➔ permis d'améliorer la connaissance actuellement manquante sur le territoire
  - ➔ l'évolution des différentes stations en fonction de ces débits
  - ➔ connaissance temporelle du territoire sur une année hydrique

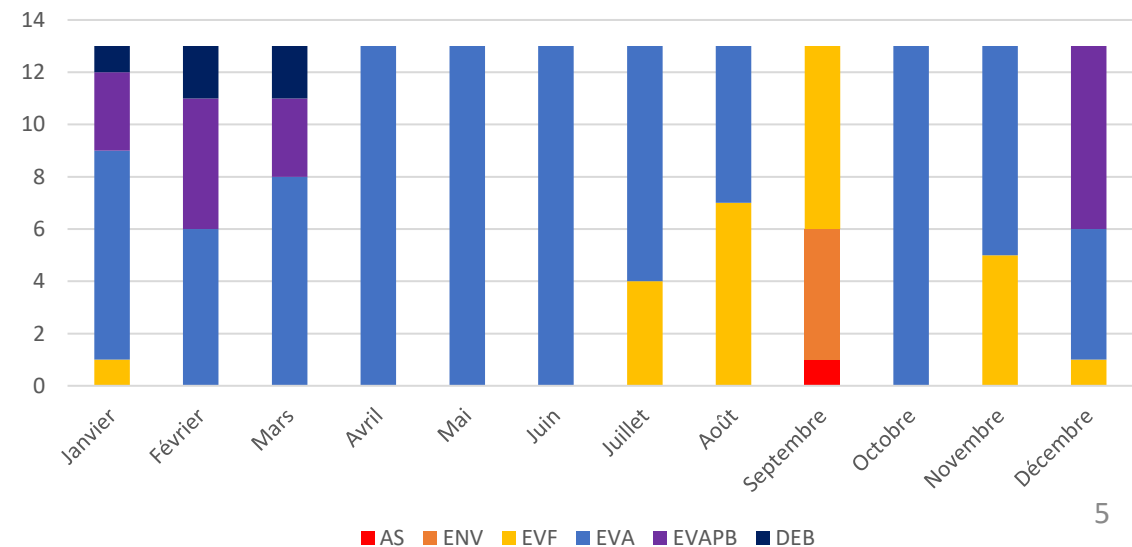
Répartition des écoulements sur l'Argentero en 2024



Répartition des écoulements sur le Son-Sonnette en 2024

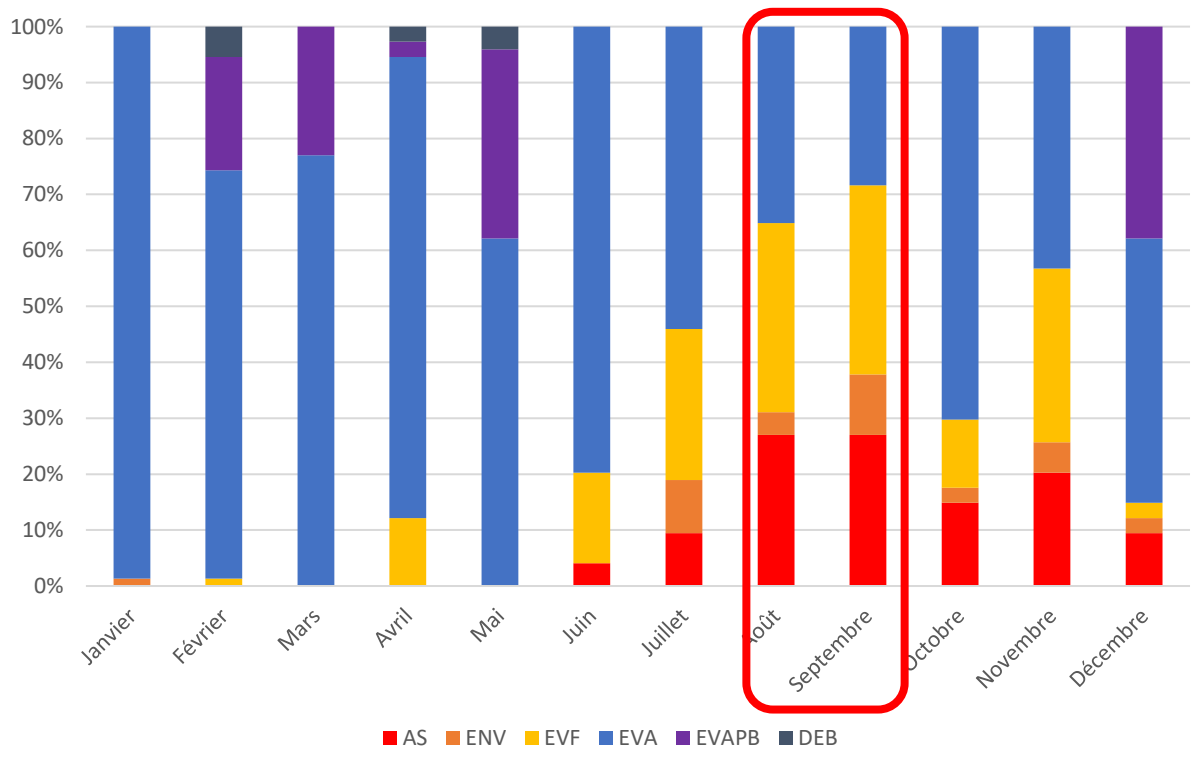


Répartition des écoulements sur la Lizonne en 2024

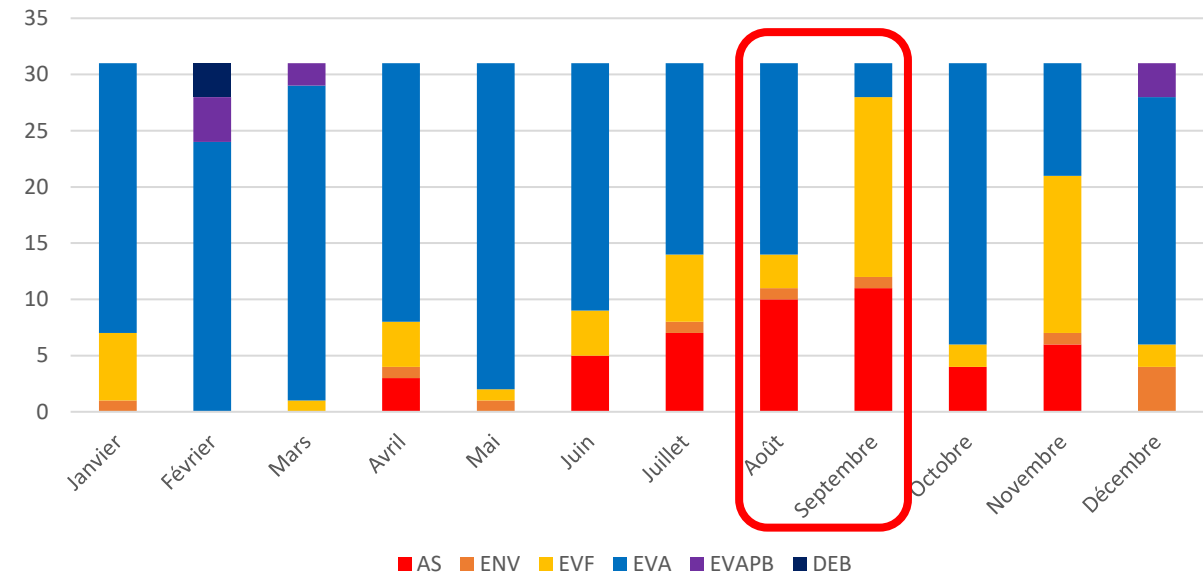


Assecs : mois les plus critiques  
 ➔ Aout/Septembre pour les 3 BV

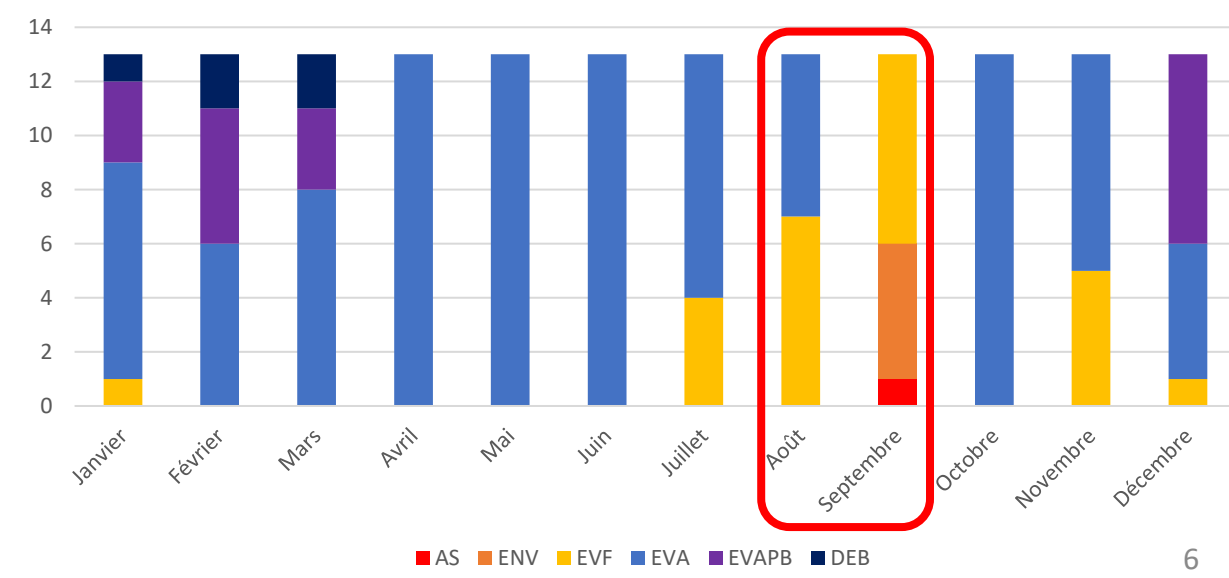
Répartition des écoulements sur le Son-Sonnette en 2024



Répartition des écoulements sur l'Argenteron en 2024

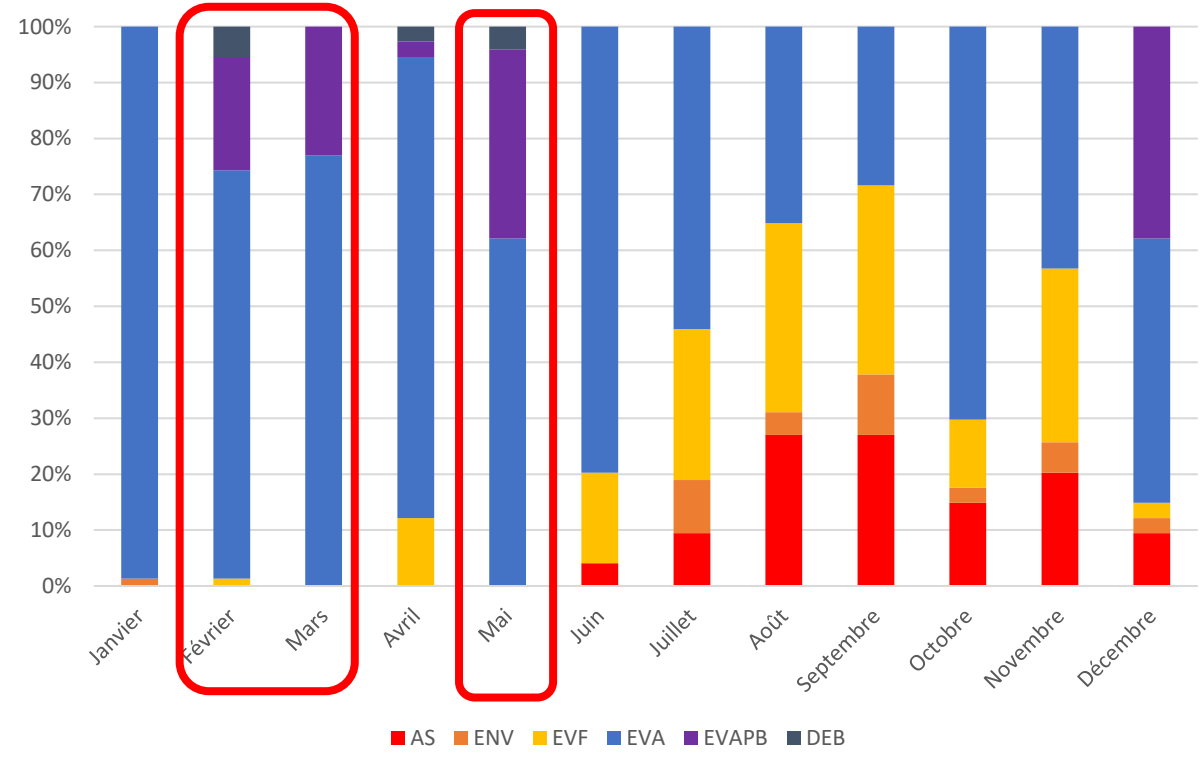


Répartition des écoulements sur la Lizonne en 2024

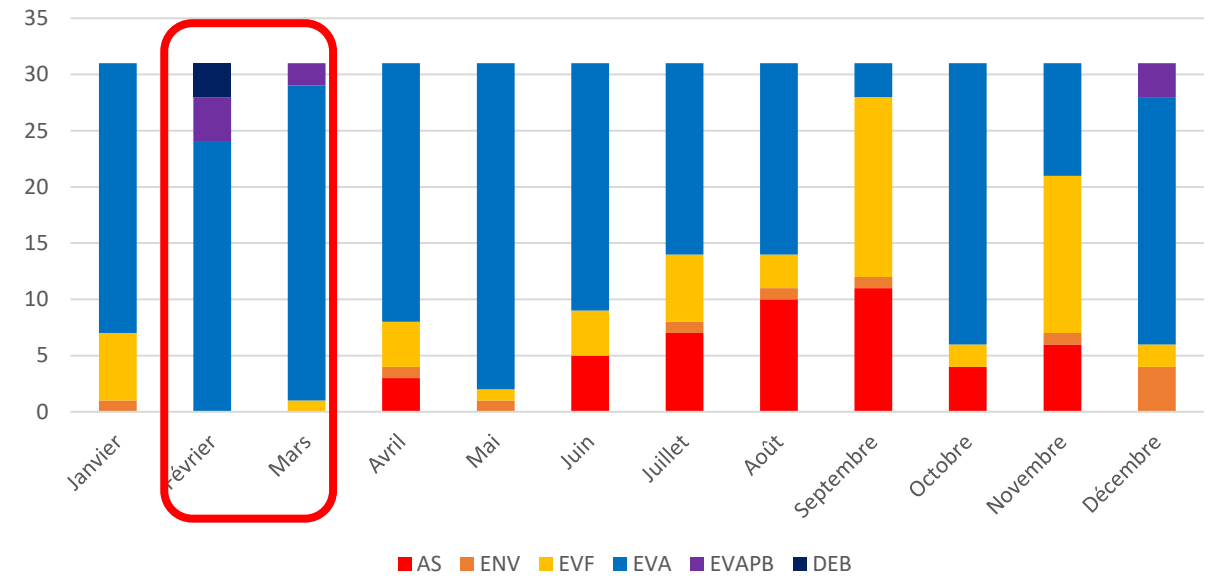


**Haut débits : mois concernés**  
 → **Février/Mars** pour les 3 BV  
 + **Mai** pour le Son-Sonnette

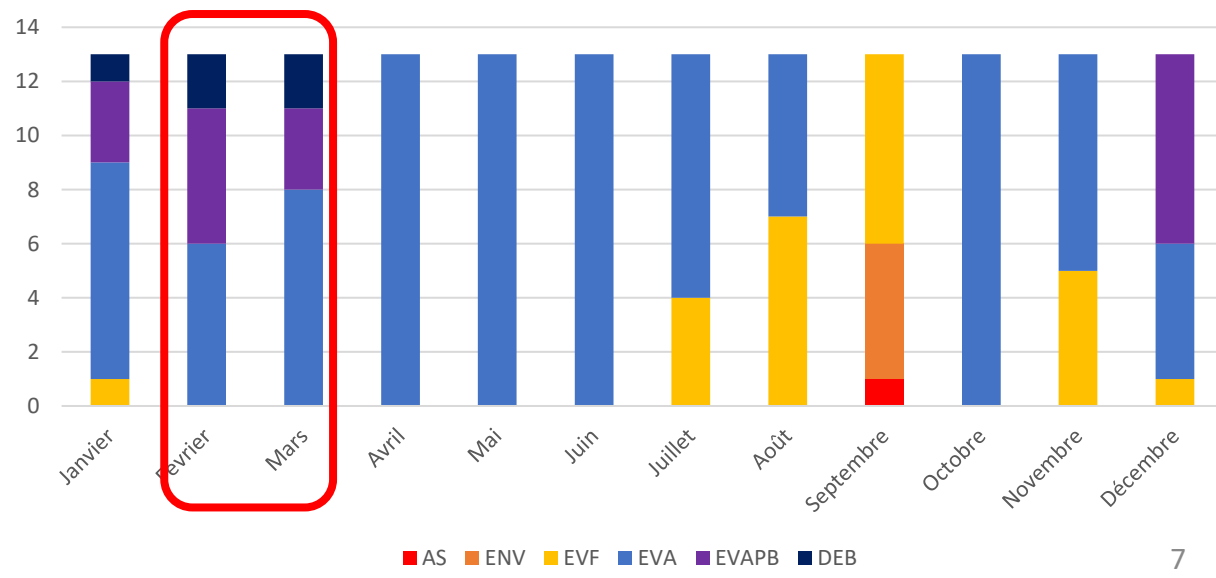
Répartition des écoulements sur le Son-Sonnette en 2024



Répartition des écoulements sur l'Argenteron en 2024



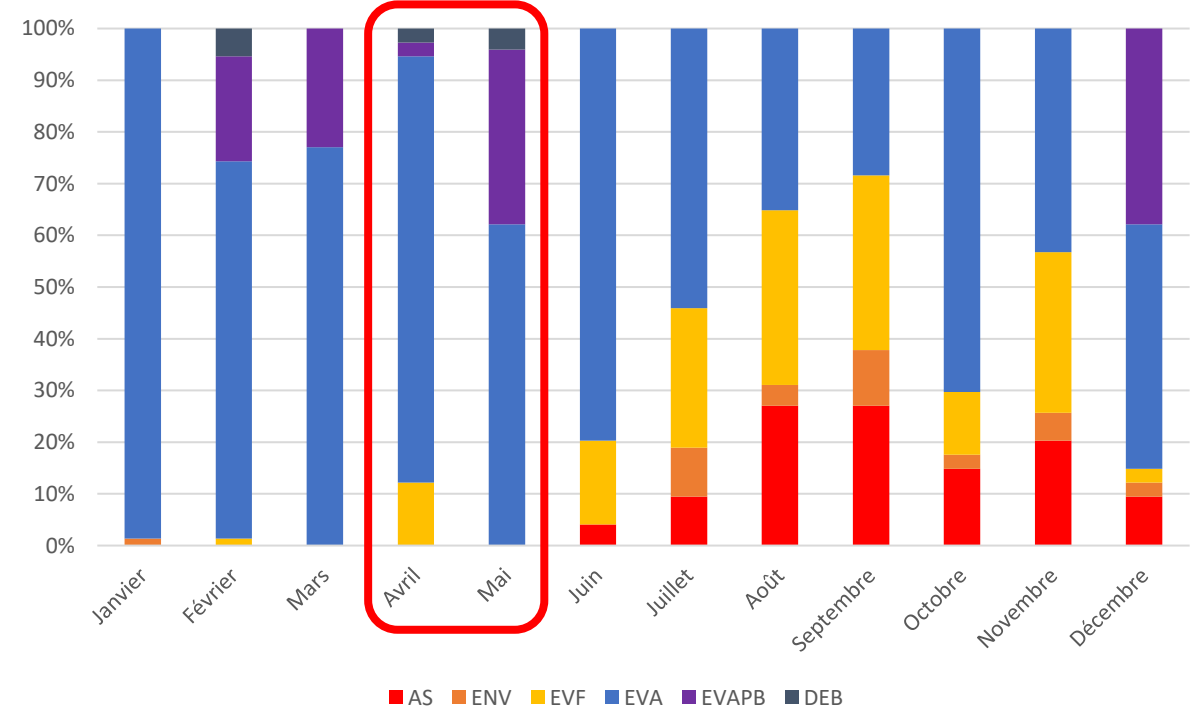
Répartition des écoulements sur la Lizonne en 2024



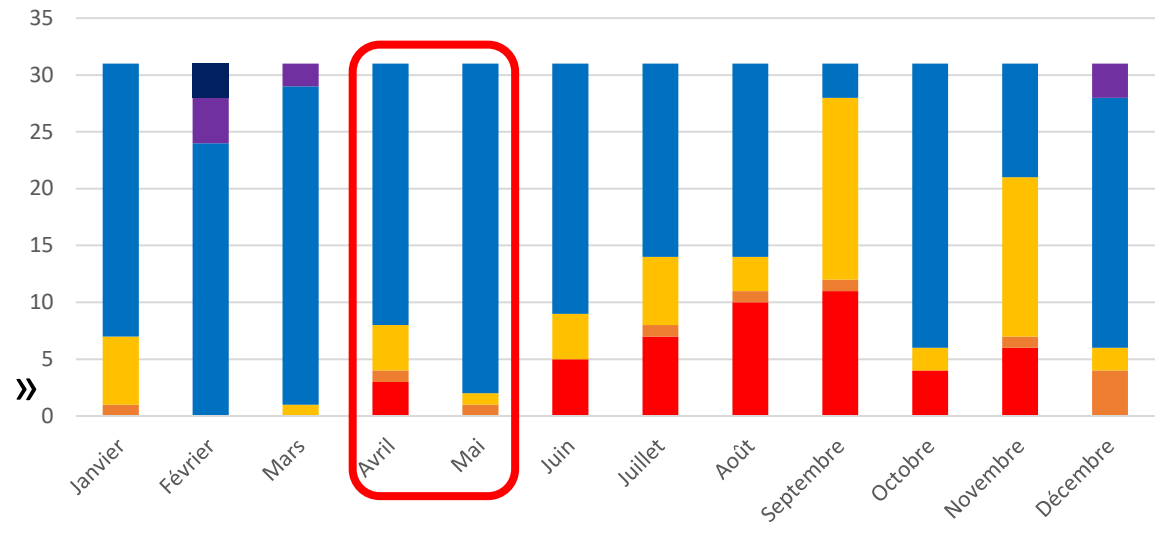
## Effet cumulé des pluies visible

- ➔ terrains saturés par des pluies successives de début d'année
- ➔ visible entre Avril et Mai sur le Son-Sonnette et la Lizonne
- ➔ les écoulements repassent en « débordement »

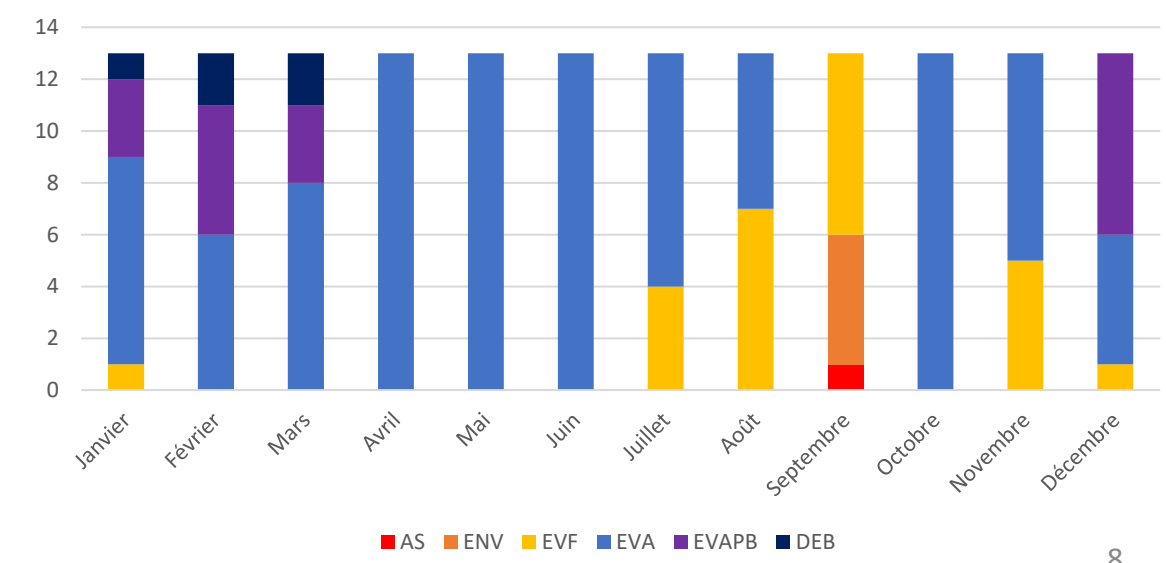
Répartition des écoulements sur le Son-Sonnette en 2024



Répartition des écoulements sur l'Argenton en 2024

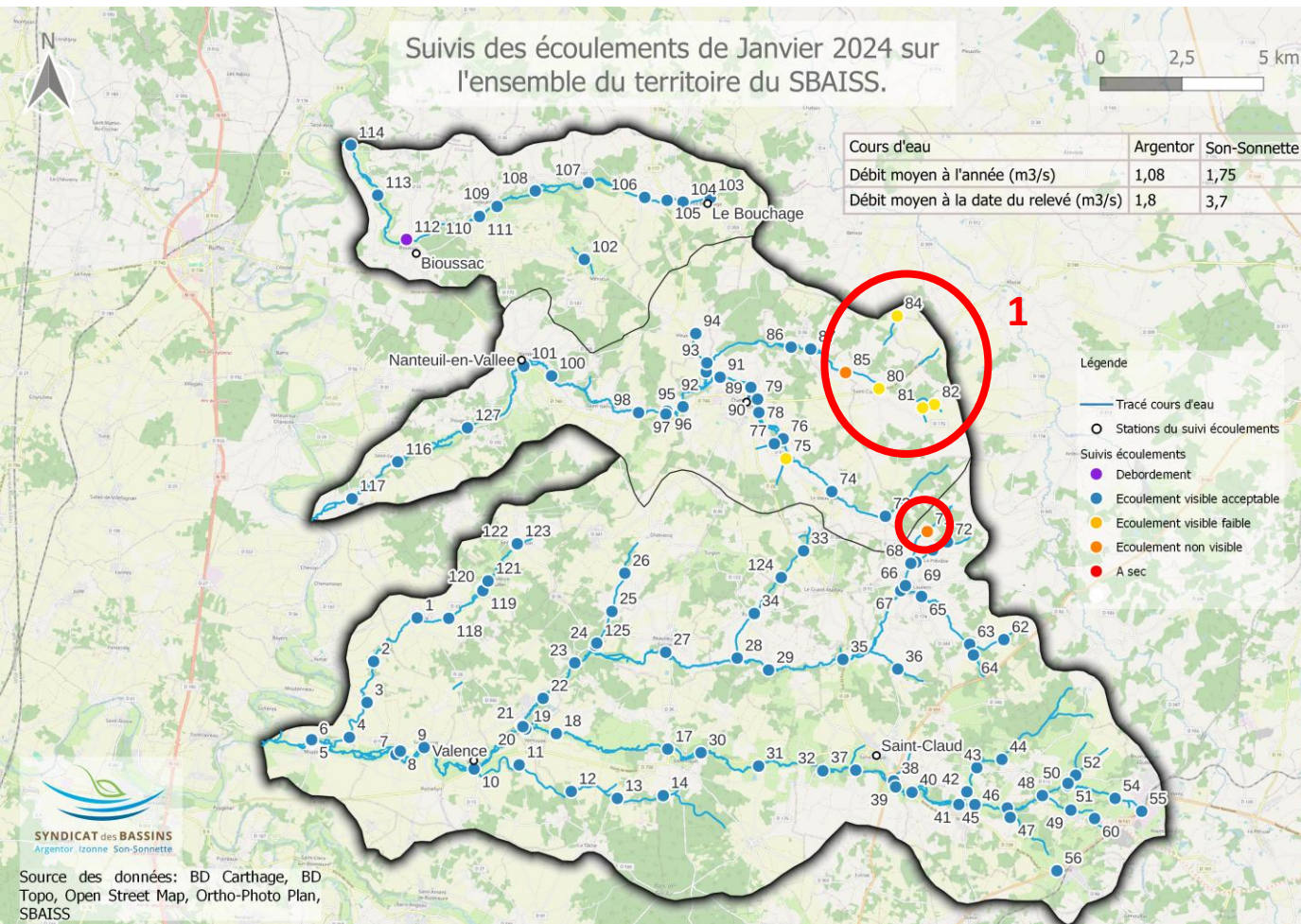


Répartition des écoulements sur la Lizonne en 2024



## connaissance géographique du territoire

➔ le suivi a permis de mieux connaître le territoire, et notamment les secteurs qui coupent en priorité

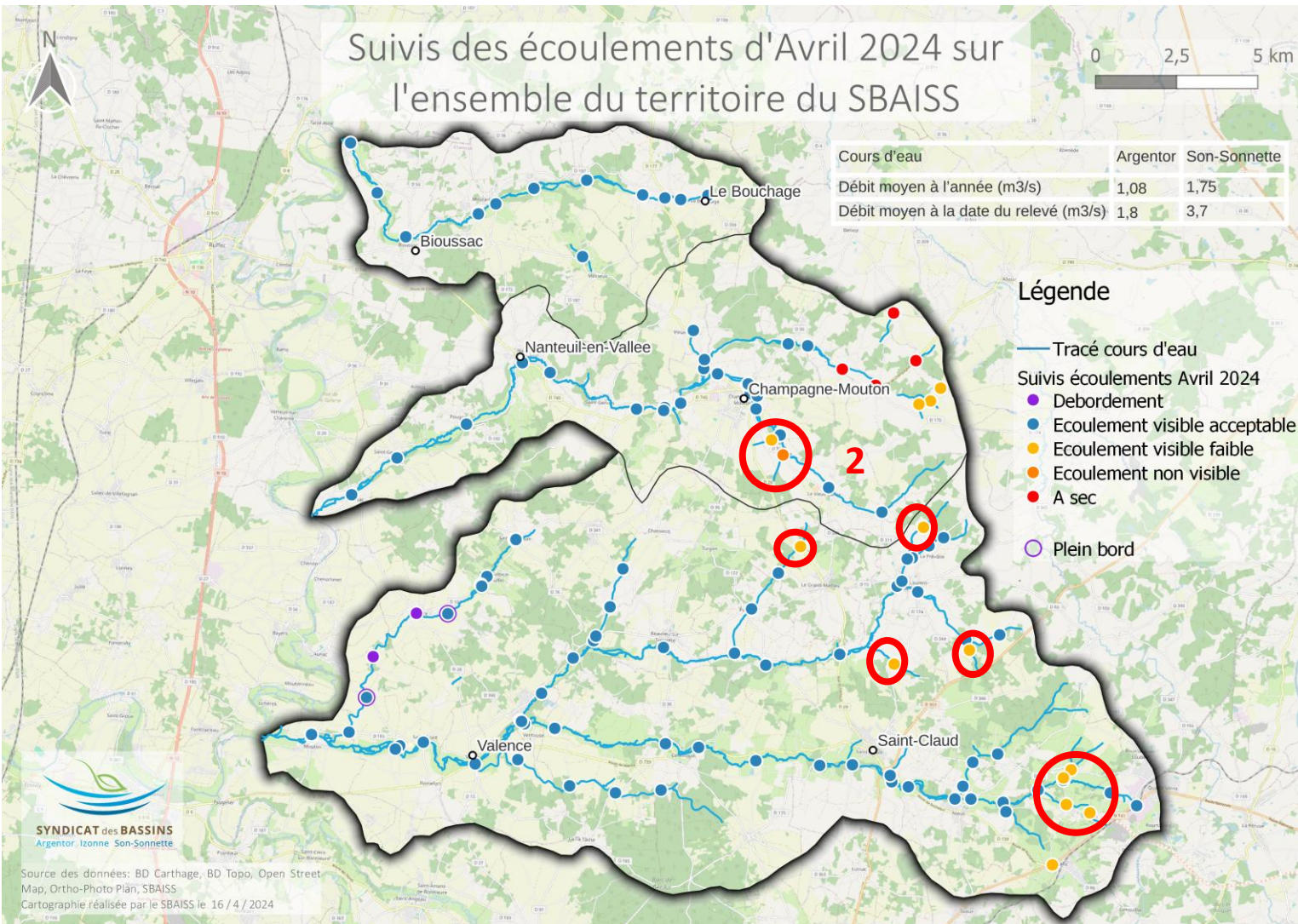


➔ 1: Sources karstiques de l'or sont les premières à avoir un écoulement qui diminue, avec une source de la Sonnette

Mois 2024	Débits (m3/s)	
	Argenton	Son-Sonnette
Janvier	<b>1,8</b>	<b>3,7</b>
Février	3,530	4,850
Mars	3,900	7,380
Avril	1,8	3,7
Mai	2,8	6,3
Juin	0,937	1,85
Juillet	0,531	1,150
Aout	0,244	0,459
Septembre	0,244	0,384
Octobre	1,19	1,34
Novembre	0,527	0,970
Décembre	1,710	2,480

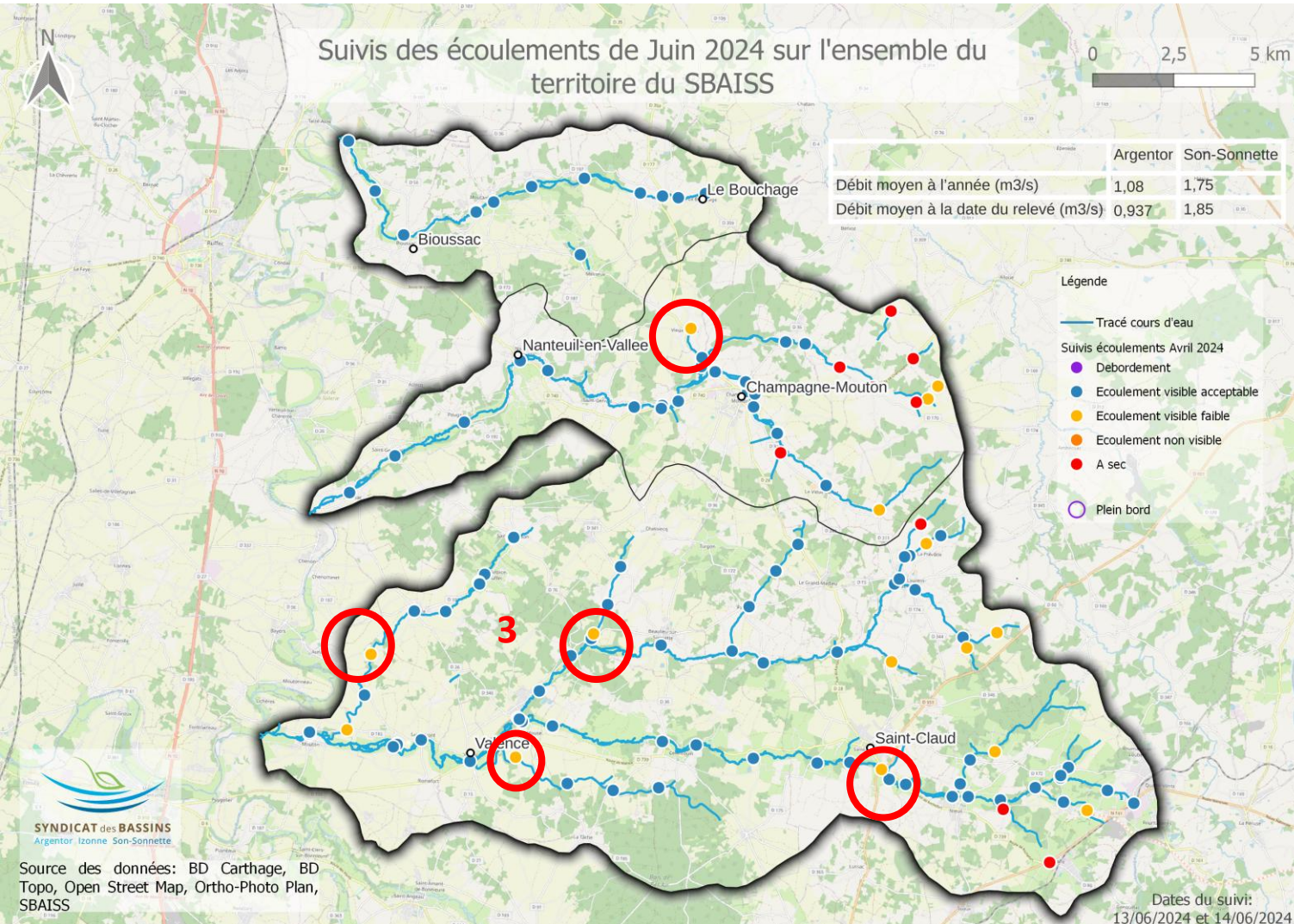
➔ 2: Puis les parties les plus en amont des affluents de la Sonnette et du Son ont un écoulement qui diminue

(les sources de l'Or sont alors en assec)

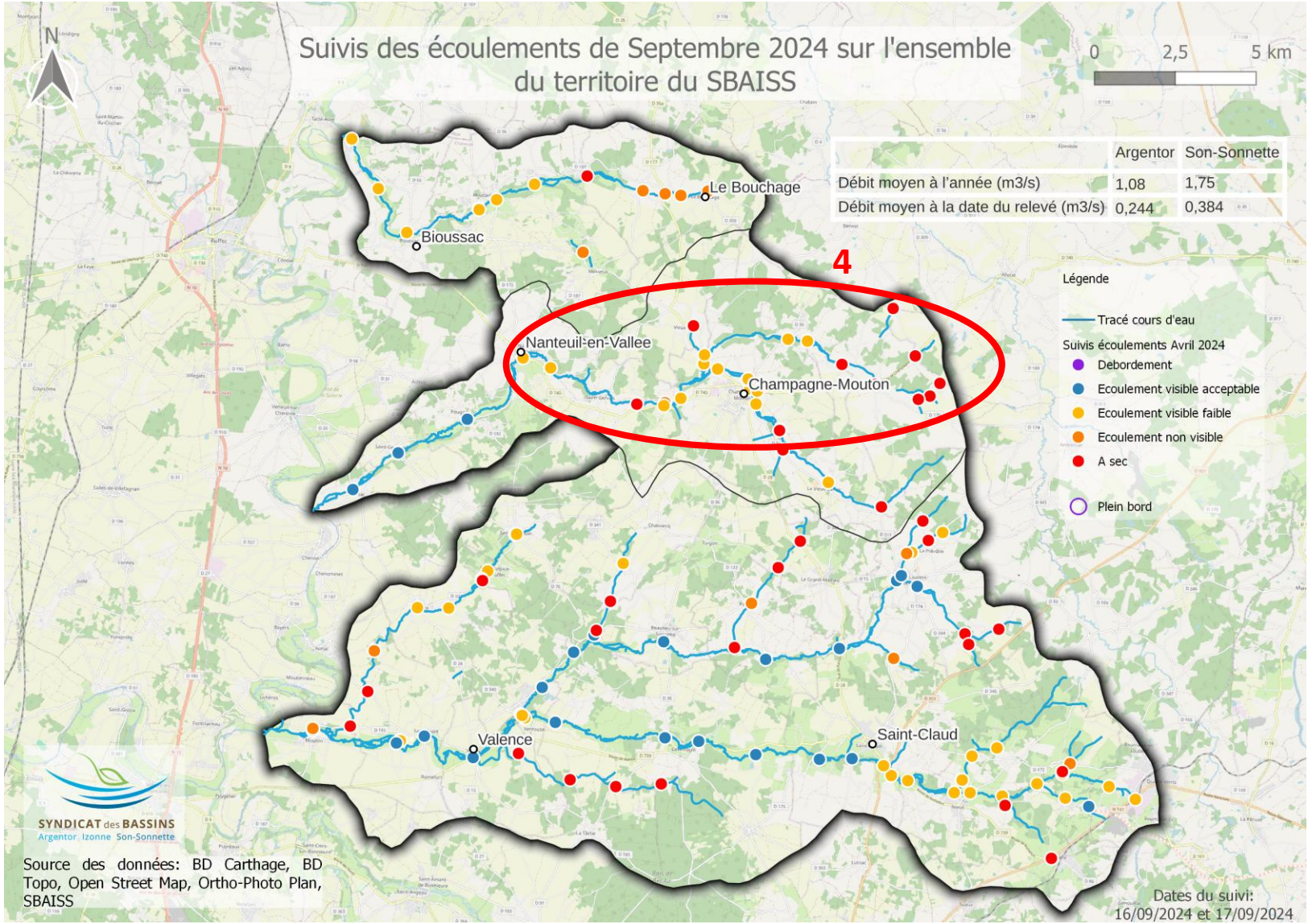


Mois 2024	Débits (m3/s)	
	Argenton	Son-Sonnette
Janvier	1,8	3,7
Février	3,530	4,850
Mars	3,900	7,380
<b>Avril</b>	<b>1,8</b>	<b>3,7</b>
Mai	2,8	6,3
Juin	0,937	1,85
Juillet	0,531	1,150
Aout	0,244	0,459
Septembre	0,244	0,384
Octobre	1,19	1,34
Novembre	0,527	0,970
Décembre	1,710	2,480

➔ 3: D'autres stations qui ne sont pas forcément en têtes de bassins versants ont des débits plus faibles au module



Mois 2024	Débits (m3/s)	
	Argenton	Son-Sonnette
Janvier	1,8	3,7
Février	3,530	4,850
Mars	3,900	7,380
Avril	1,8	3,7
Mai	2,8	6,3
Jun	0,937	1,85
Juillet	0,531	1,150
Aout	0,244	0,459
Septembre	0,244	0,384
Octobre	1,19	1,34
Novembre	0,527	0,970
Décembre	1,710	2,480



## 4: situation extrême d'assec en septembre

Mois 2024	Débits (m3/s)	
	Argenton	Son-Sonnette
Janvier	1,8	3,7
Février	3,530	4,850
Mars	3,900	7,380
Avril	1,8	3,7
Mai	2,8	6,3
Juin	0,937	1,85
Juillet	0,531	1,150
Aout	0,244	0,459
<b>Septembre</b>	<b>0,244</b>	<b>0,384</b>
Octobre	1,19	1,34
Novembre	0,527	0,970
Décembre	1,710	2,480

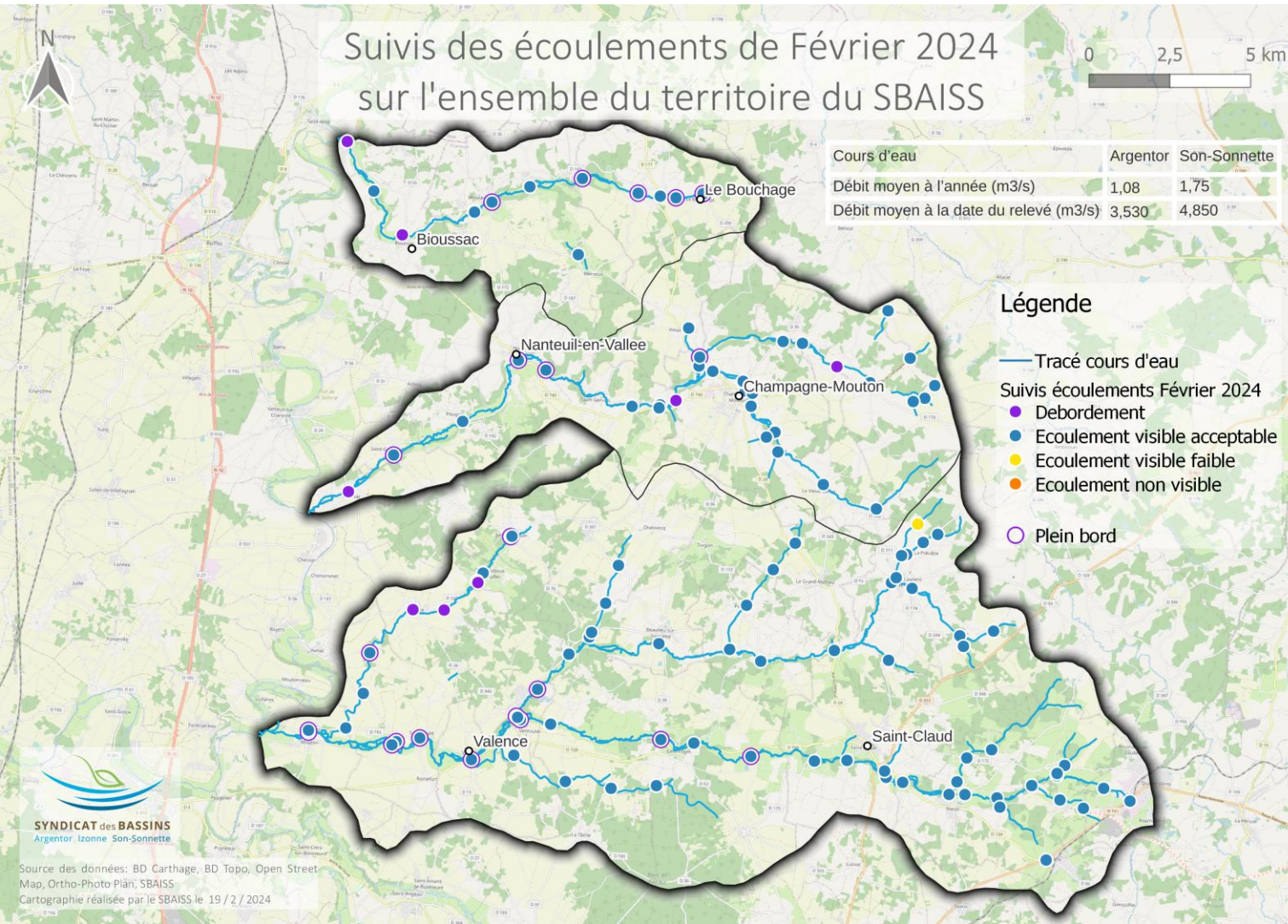
Site de débordements à conserver/favoriser (sur les zones sans enjeux)

➔ rôle dans la limitation des crues

➔ Observation des problématiques

inondations en zones à enjeux

➔ Situation extrême en hautes eaux de février 2024



Mois 2024	Débits (m3/s)	
	Argenton	Son-Sonnette
Janvier	1,8	3,7
<b>Février</b>	<b>3,530</b>	<b>4,850</b>
Mars	3,900	7,380
Avril	1,8	3,7
Mai	2,8	6,3
Juin	0,937	1,85
Juillet	0,531	1,150
Aout	0,244	0,459
Septembre	0,244	0,384
Octobre	1,19	1,34
Novembre	0,527	0,970
Décembre	1,710	2,480

# Observations



Des observations diverses réalisées sur le territoire au cours du suivi

- ➔ remblais en zones humides
- ➔ embâcles problématiques (etc...)

a permis:

- ➔ un **suivi du territoire régulier**
- ➔ d'observer les **secteurs coupant en premiers** lors de périodes d'assecs
- ➔ d'observer la **réactivité du territoire** suite aux différents orages
  - > territoire très réactif (crue et décrues rapides)

